



CENTRO DE INFORMACION AL SERVICIO DEL SECTOR PRODUCTIVO DE CAMELIDOS EN EL DEPARTAMENTO DE POTOSI

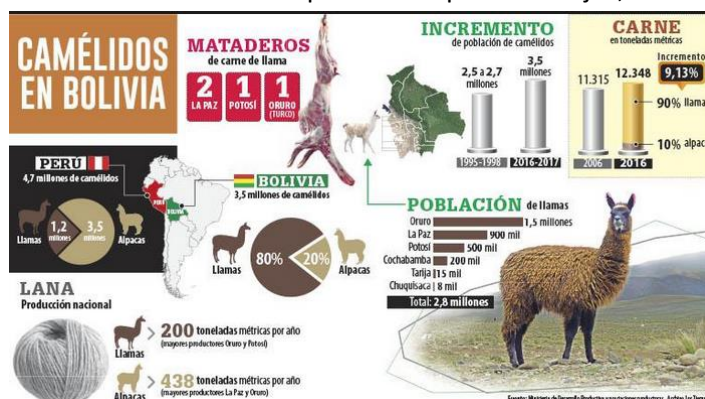


PROMOCION DE DERIVADOS DE CARNE Y FIBRA DE LLAMA, PARA EL FORTALECIMIENTO DE CAPACIDADES DE LAS ORGANIZACIONES ECONOMICAS PRODUCTIVAS EN COMERCIALIZACION EN BASE A TECNOLOGIA DE LA INFORMACION

Hoy en día es muy importante difundir todo el potencial que se tiene de un producto en este caso nos referimos a los camélidos (Llamas), esto permitirá a los productores y consumidores contar con información que les permita conocer la calidad de producto que se puede obtener de los camélidos (Llamas) tanto en carne como el lana, así como ganado en pie.

De esta forma contamos con esta información que será de mucha importancia para las organizaciones económicas y productivas de los Camélidos (Llamas)

Camélido (Llamas) es el nuevo rubro económico en el que Bolivia pone sus ojos, más aún después de que la FAO declaró hace unos días al 2024 como el Año Internacional de los Camélidos. En ese rumbo, muchos productores de Potosí que habían comenzado a abandonar esta actividad ahora vuelven al rubro, según cuentan sus asociados.



El Gobierno, por su parte, ha destinado un programa quinquenal Pro Camélido con un presupuesto de 38,7 millones de dólares, otras instituciones como PROBOLIVIA, en la ciudad de Potosí cuenta con una planta de industrialización de la fibra.

Se habían hecho gestiones para que el Fondo de las Naciones Unidas para la Alimentación y la Agricultura (FAO), por sus siglas en inglés, declare al 2018 como el Año Internacional de los Camélidos, pero el organismo internacional se pronunció por 2024. En la actualidad se tiene un programa que ejecutará el Ministerio de Desarrollo Rural y Tierras, y que será financiado por el Fondo Internacional de Desarrollo Agrícola (FIDA).

Este programa, tiene el objetivo de mejorar en esos cinco años el índice de producción camélida, el cual, según el funcionario, “se encuentra estable, no sube ni baja”.

“Bolivia es uno de los países que tiene un potencial en la producción de camélidos que se puede ir mejorando año tras año. En la producción de llamas somos el primer país a nivel Sudamérica. Argentina tiene su potencial en la producción de guanacos y Perú en alpacas”.

“Tenemos que reconocer que Bolivia tiene falencia en el sistema reproductivo. La reproducción de camélidos es lenta y si pensamos en la exportación de carne a otros países puede provocar una crisis ya que en tres años se reduciría considerablemente la producción de camélidos. Por eso,



• Da carne y lana.

nuestro propósito es primero fortalecer la producción de camélidos, abastecer nuestros

mercados y, posteriormente, pensar en exportar la carne de llama”.



La producción de camélidos en Bolivia asciende aproximadamente a 3 millones de cabezas de ganado.

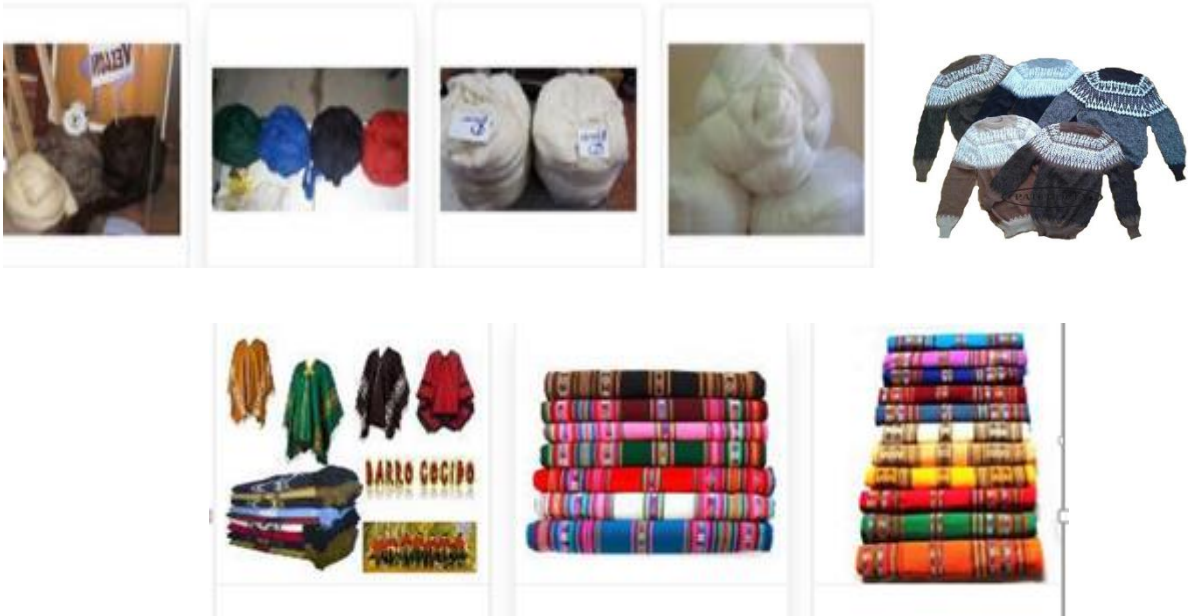
En lo que se refiere a la producción de llamas, el último dato contabilizado por la Gobernación es de 2.062.172 cabezas, de las cuales cerca de 1 millón está en el departamento de Oruro, que aporta el 37 por ciento de la producción nacional. Le siguen Potosí, con el 30 y La Paz con el 38 por ciento.



En lo que se refiere a la industrialización de la Llama embutidos, charque de llama, se tiene un expectable mercado que cada vez se va mejorando por cuanto es una carne sana libre de colesterol, lo que le da su valor de calidad y nutritivo a este producto



En lo que se refiere a la producción de fibra, el departamento de Potosí, tiene un importante potencial principalmente en la raza Tampulli, que produce hasta 4 kilos y medio de fibra, la clasificación del vellón son cuidadosamente separados y seleccionados por personas especializadas, este trabajo se realiza bajo dos conceptos calidad de finura y colores definidos



Potosí incursiona con éxito en su comercialización

Una llama vale Bs1.000 y el kilo de su carne Bs28



Cocina mediterránea

El kilo de la carne de llama se llega a comercializar a 28 bolivianos y un ejemplar tiene un valor de Bs1.000, señala un reporte de la Asociación Nacional de Productores de Camélidos

Quillasuyu (Anapca).

Mientras que el kilo de charque de llama tiene un valor de Bs150. El presidente de Anapca, Valdomero Chiri, recordó que antes una llama valía entre 500 a 700 bolivianos, pero debido a la gran aceptación de la carne de este animal en los mercados, el costo subió.

ES UNA INFORMACION REFERENCIAL, TANTO DE FIBRA COMO CARNE Y EN PIE, LA MISMA SE TIENE QUE AJUSTAR CADA TRES MESES Y TENER AL CONSUMIDOR AL TANTO DE LOS PRODUCTOS Y PRECIOS.